

Disponibili inoltre



**Wiser:**

Il laser dentale di 3<sup>a</sup> generazione



**D30:**

il laser polivalente multifunzione odontoiatria/estetica



**Pluser:**

il laser elettivo per tessuti duri e molli, dermo-estetico

doctor smile<sup>®</sup>  
dental laser



**Corsi e materiale informativo**

Doctor Smile organizza corsi teorico/pratici su tutto il territorio nazionale. Gli incontri prevedono sia una parte teorica che una pratica, con casi clinici alla poltrona. Al termine dell'incontro inoltre, verrà consegnato un Attestato di Partecipazione. Visita il sito per vedere il calendario aggiornato. Doctor Smile dispone anche di materiale illustrativo sviluppato per illustrare ai vostri pazienti i benefici del laser in Odontoiatria.



**Specifiche tecniche**

Modello e Codice	Doctor Smile Simpler LA7D0001.3
Lunghezza d'onda	980 nm
Potenza massima	8 W
Durata d'impulso	da 10 µs a CW
Frequenza	Fino a 25 kHz
Dimensioni	20x15x12 cm WxHxD
Peso	1,5 kg
Medical / Laser Class	II B / 4



Tutte le apparecchiature laser LAMBDA S.p.A. Sono certificate CE in rispetto delle direttive EEC Per attrezzature medicali: ECC Direttiva 93/42

dealer



**Un produttore al Vostro fianco**

La linea Doctor Smile è prodotta da LAMBDA SpA, azienda leader mondiale produttrice di laser per il settore dentale. Ricerca, sviluppo, produzione e commercializzazione di tecnologie laser per il settore medicale. La sede LAMBDA, con una superficie di 5000m<sup>2</sup> dispone di uno spazio multimediale per conferenze con zona di formazione dedicata al laser per i corsi teorico/pratici. Una struttura nuova e moderna di produzione con uffici e laboratori che si adatta perfettamente al nostro obiettivo di servire i nostri clienti ancora meglio di come abbiamo fatto finora!

**LAMBDA SpA**

Via dell'Impresa, 1  
36040 BRENDOLO (VI)

Italy

T. +39 0444.349165  
F. +39 0444.349954  
info@lambdaspa.com  
www.lambdaspa.com



**Dai Energia al tuo studio!**

doctor smile<sup>®</sup>  
dental laser

simplerlaser.com



LWS whitening  
TITANIUM LASER SYSTEM

SELEZIONE DIRETTA DEI PROTOCOLLI

INFORMAZIONI SUI TRATTAMENTI

CONTINUO AGGIORNAMENTO

TUTTO QUELLO DI CUI HAI BISOGNO



### La configurazione T.O.P.

Estremamente facile da usare: è questo il più importante vantaggio del laser SIMPLER rispetto ad altri laser presenti nel mercato. Un tasto dedicato per ogni funzione, con parametri scientificamente confermati e adeguati per ogni trattamento, permette all'operatore di lavorare in maniera veloce e immediata in molti campi: ENDODONZIA, PARODONTOLOGIA, CHIRURGIA, TERAPIA, IMPLANTOLOGIA E SBIANCAMENTO. In Chirurgia, con la configurazione Tissue Optimized Pulsing, l'operatore può facilmente controllare il fascio laser del SIMPLER per i tre tipi di tessuto molle: Fibroso, Normale e Granuloso. Il sistema TOP ottimizza il taglio e la coagulazione con operazioni esangui, senza dolore e che guariscono più rapidamente. SIMPLER è uno strumento indispensabile nella pratica quotidiana di ogni studio dentistico.



### NaWiGo™ Sistema Integrato di Navigazione

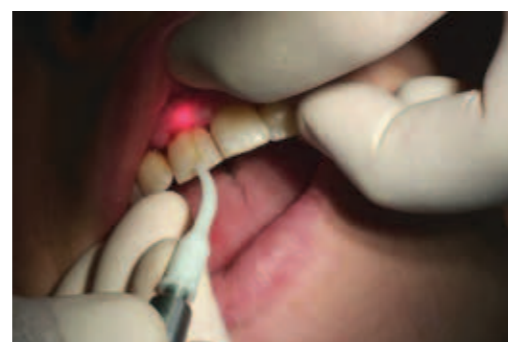
SIMPLER offre un mondo di opportunità e NaWiGo™ è la soluzione per operare correttamente! Attraverso NaWiGo™, una connessione internet, SIMPLER permette di ottenere caratteristiche innovative create per semplificarne l'uso ai principianti, e massimizzarne l'utilizzo agli utenti più esperti. Una lista completa di trattamenti preimpostati e la "Guida alla Navigazione", accompagnano l'operatore durante tutti i trattamenti, con tutti i tipi di tessuto, con maggiore efficienza. Questo sistema migliora le capacità dell'operatore, nell'eseguire trattamenti più rapidi e con maggiore efficacia. Un ulteriore passo per aumentare il comfort del dentista e del paziente, SIMPLER semplifica la pratica quotidiana e favorisce la crescita dello studio dentistico, senza rischi. La tecnologia laser più all'avanguardia guidata dalla semplicità.

### Upgrade tramite codice personale

SIMPLER può essere aggiornato direttamente dall'utente in pochi passi. Ogni qualvolta sia richiesto, il software può essere aggiornato dalla versione BASE ad una più dettagliata e di livello superiore: la versione ADV+. La versione BASE è utilizzata per le operazioni più frequenti. La versione aggiornata offre un software più dettagliato, con la possibilità di modificare i valori iniziali e gli impulsi. Inoltre, tramite il sistema NaWiGo™ si può accedere ad un incredibile mondo di nuovi programmi e opportunità, e ampliare il campo dei trattamenti: NaWiGo™ permette all'utente di sfogliare e scaricare applicazioni direttamente dal nostro sito.

### Accessori

SIMPLER è corredato da un'ampia gamma di accessori: dal manipolo dedicato ed i tips per i trattamenti chirurgici allo speciale manipolo ergonomico per la biostimolazione. E' inoltre completo di tips monouso e autoclavabili per ogni tipo di trattamento. Nello Sbiancamento, il manipolo monouso e quello per grande area, possono essere combinati al gel per sbiancamento LWS Doctor Smile: un trattamento estetico, efficace, veloce e con un ritorno rapido dell'investimento. Grazie alla grande adattabilità di questo laser, SIMPLER può essere abbinato ad un manipolo universale per trattamenti multidisciplinari.



Richiedi il cd gratuito sul sito [www.doctor-smile.com](http://www.doctor-smile.com)