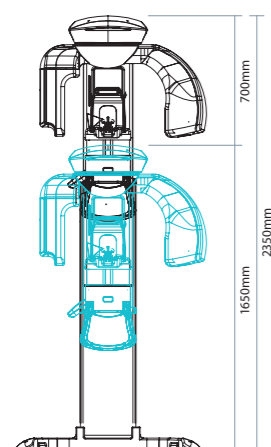


Dimensioni

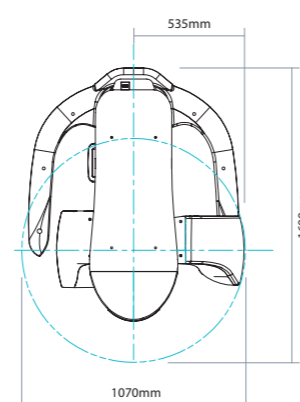
PaX-Duo3D Panoramico / CBCT



Vista Frontale



Vista dall'alto



Specifiche tecniche

Funzioni	CB CT, Panoramica	Sensore CBCT	FPD
Dimensione FOV(cm)	5x5,8.5 x5,8.5 x8.5,12 x8.5	Tempo di esposizione	15sec/ 24sec
Dimensioni (LxPxA mm)	1070 x1600 x2350	Acquisizione immagine	360°
Tempo di ricostruzione	Meno di un minuto	Posizionamento Paziente	In piedi / Accessibile con sedia a rotelle
Voltaggio Generator e	50~90 kVp	Dimensione Voxel	0.08~0.3 mm
Corrente Generator e	2~10 mA		

* specifiche tecniche soggette a modifica senza obbligo di notifica preventiva

Vatech Italia S.r.l.
Milano Oltre - Pal. Cimabue - Via Cassanese 224, 20090 Segrate(MI)
Tel. +39 02 97696950 Fax. +39 02 97696954
info@vatech.it - www.vatech.it

Dental Pioneer
vatech

Dental Pioneer
vatech



PLUS
PaX-Duo 3D

La migliore soluzione "2 in 1"

Modello per CBCT

PaX-Duo3D vi offre la migliore soluzione "2 in 1" in campo odontoiatrico grazie alla capacità di fornirvi immagini panoramiche e tridimensionali di alta qualità ad un prezzo accessibile. Con il sistema di commutazione automatica tra sensore per panoramica e tomografia, potrete facilmente passare dalla modalità panoramica a quella tridimensionale.



Sintesi delle caratteristiche

- ▶ **Pratico sistema 2 in 1**
- CBCT + Panoramica digitale
- ▶ **Dimensione FOV ottimale per la diagnostica odontoiatrica**
- Multi FOV : 5x5, 8.5x5, 8.5x8.5, 12x8.5
- ▶ **Sistema automatico di commutazione sensori**
- Operatività comoda e sicura
- ▶ **Immagine panoramica di qualità superiore**
- Messa a fuoco automatica – Altissima definizione

LA MIGLIORE SOLUZIONE PER IMPLANTOLOGI

La migliore dimensione FOV per Implantologi e Chirurghi orali

PaX-Duo3D è in grado di fornire diverse dimensioni FOV capaci di soddisfare ogni vostra richiesta. Garantisce l'acquisizione della sola area di interesse sulla base del piano di trattamento previsto per il paziente.

FOV12x8.5

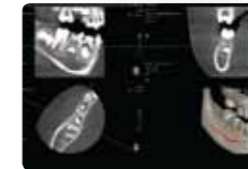


FOV 12x8.5

Con il formato FOV 12x8.5, è possibile ottenere l'immagine dell'intera arcata per chirurgia implantare con un'unica scansione. Inoltre, è possibile praticare una chirurgia implantare più accurata e sicura grazie alle informazioni ottenute sullo stato interno del seno mascellare.



FOV5x5



FOV 5x5

Con il formato FOV 5x5, viene acquisita solo l'area di interesse, riducendo in tal modo l'esposizione del paziente ad una minore dose di raggi X ed eliminando l'obbligo di acquisire aree non necessarie della struttura dentale.

Commutazione automatica tra sensore per panoramica e tomografia

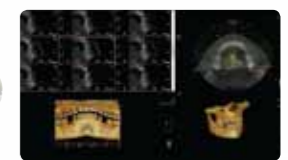
Il PaX-Duo3D è dotato di un sistema di commutazione automatica tra i sensori per panoramica e tomografia. Il suo sistema intelligente vi garantirà convenienza e tranquillità nella pratica odontoiatrica, eliminando l'incidenza di danni ai sensori a seguito di cadute accidentali.



Panoramica



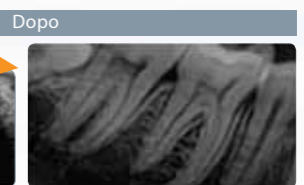
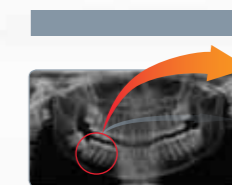
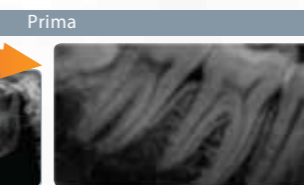
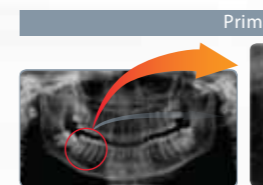
180°



CBCT

Immagine panoramica Ultra HD (Altissima definizione)

La nuova tecnologia innovativa di VATECH è in grado di offrire configurazioni potenziate e notevoli vantaggi. Una qualità dell'immagine superiore e definita, grazie alla traccia DIN di 5.2lp/mm, se paragonata alle 2.5lp/mm di una panoramica tradizionale. (Optional)



Importanza clinica

La più recente tecnologia VATECH nel campo delle panoramiche digitali ad altissima definizione è in grado di fornire l'esatta immagine di una carie senza alcuna distorsione, specialmente nell'area prossimale del colletto dentale. Inoltre, potrete valutare con precisione il reale volume della polpa senza ingrandimenti dovuti alla panoramica. In più, dopo interventi di chirurgia implantare, è possibile visionare con chiarezza l'integrazione ossea dell'impianto, così come l'osso alveolare, trabecolare e il dettaglio della lamina dura.