

EZ Sensor

La miglior scelta per la diagnostica digitale

Il sensore Ez è l'ultimo arrivato nella famiglia dei prodotti per diagnostica radiologica digitale di VATECH. Angoli smussati, bordi lisci e connessione cavi rinforzata sono i risultati di un design completamente rinnovato, basato su affidabilità, durata e comodità per il paziente.



Cos'è il sensore EZ?

- ▶ Selezione del formato flessibile in base alle necessità diagnostiche: formati 1.0 /1.5/ 2.0
- ▶ Chiarezza ed elevata risoluzione delle immagini
- ▶ Design ergonomico : ingombro ridotto e angoli smussati
- ▶ Operatività veloce ed efficiente
- ▶ Altissima sensibilità per una qualità superiore
Acquisizione con basso dosaggio

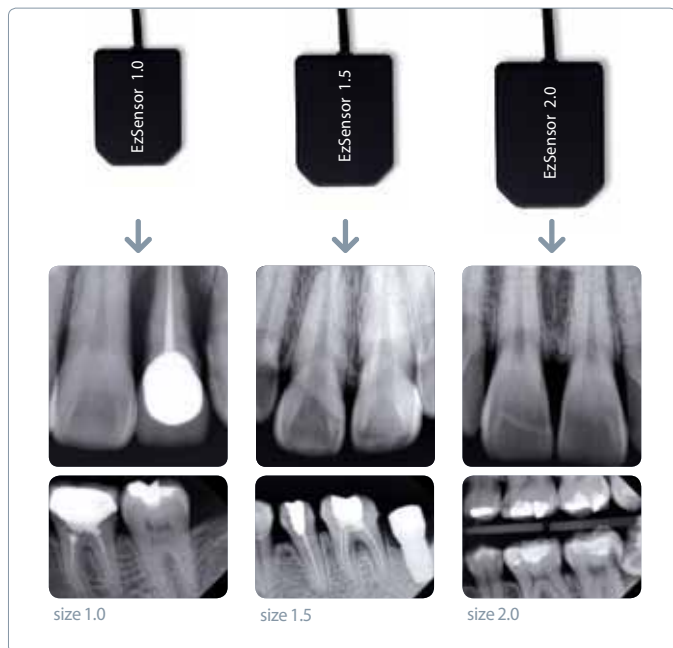
- ▶ Durata garantita da numerosi test
- ▶ Facile utilizzo : disponibilità di un sistema centratore Rinn personalizzabile
- ▶ Area attiva secondo dimensioni

Modalità	Formato 1.0	Formato 1.5	Formato 2.0
Area Attiva	30x20 mm	33x24 mm	36x26 mm
Fine	Arcata ridotta (bambini, donne)	Normale (donne, uomini)	Bitewing, Arcate grandi

Sintesi delle caratteristiche

Qualità dell'immagine superiore

Il sensore Ez si basa su tecnologia CMOS APS (Sensore Pixel Attivo). È in grado di fornire una risoluzione notevolmente maggiore e immagini più nitide per una diagnosi accurata e una corretta pianificazione del trattamento.



► Durata

Il design unico del sensore EZ lo rende estremamente durevole. L'esterno è realizzato in resistente alluminio e l'interno è progettato per assorbire gli urti esterni. Inoltre, un cavo rinforzato e flessibile protegge il sensore da sollecitazioni eccessive.

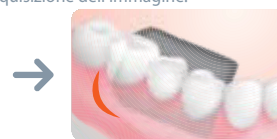


► Ergonomia

Il sensore EZ ha una linea compatta e angoli smussati per garantire la completa comodità del paziente e un suo facile posizionamento. Tali caratteristiche ergonomiche del sensore sono in grado di offrire sia un'eccezionale soddisfazione del paziente che un'ottima acquisizione dell'immagine.



Angolo vivo



Angolo smussato



► Facile utilizzo

Indicatore conico personalizzato (XCP-DS) per centratore Rinn (Optional)
4 colori differenti per un utilizzo intuitivo: posizionamento Bite-wing (endorale), Anteriore, Posteriore, Endodontico.



Posteriore Anteriore Bitewing (endorale) Endodontico

Operatività Veloce ed Efficiente

Provate l'elevata efficienza del sensore EZ, grazie alla sua ineguagliabile semplicità e affidabilità. Il sensore Ez è in grado di offrirvi un'acquisizione dell'immagine più rapida e una trasmissione dei dati in tempo reale.

Il sensore EZ utilizza una porta USB 2.0 per una connettività impareggiabile con qualsiasi PC in dotazione.



Specifiche tecniche

Rilevatore	CMOS APS a basso rumore	
Dimensioni (P X L X A)	EzSensor 1.0	26.1 x 36.8 x 4.95 mm
	EzSensor 1.5	29.2 x 38.7 x 4.95 mm
	EzSensor 2.0	31.5 x 42.8 x 4.95 mm
Rapporto Segnale/Rumore	> 37dB	
Lunghezza totale cavo	6m (cavo sensore + cavo collegamento scatola di controllo - PC)	

Grandezza Pixel	0.035 mm	
Area Attiva	EzSensor 1.0	30 x 20 mm
	EzSensor 1.5	33 x 24 mm
	EzSensor 2.0	36 x 26 mm
Spessore sensore	Circa 4.95 mm	

* Specifiche tecniche soggette a modifica senza obbligo di notifica preventiva

Vatech Italia S.r.l.
Milano Oltre - Pal. Cimabue - Via Cassanese 224, 20090 Segrate(MI)
Tel. +39 02 97696950 Fax. +39 02 97696954
info@vatech.it - www.vatech.it

Dental Pioneer
VATECH